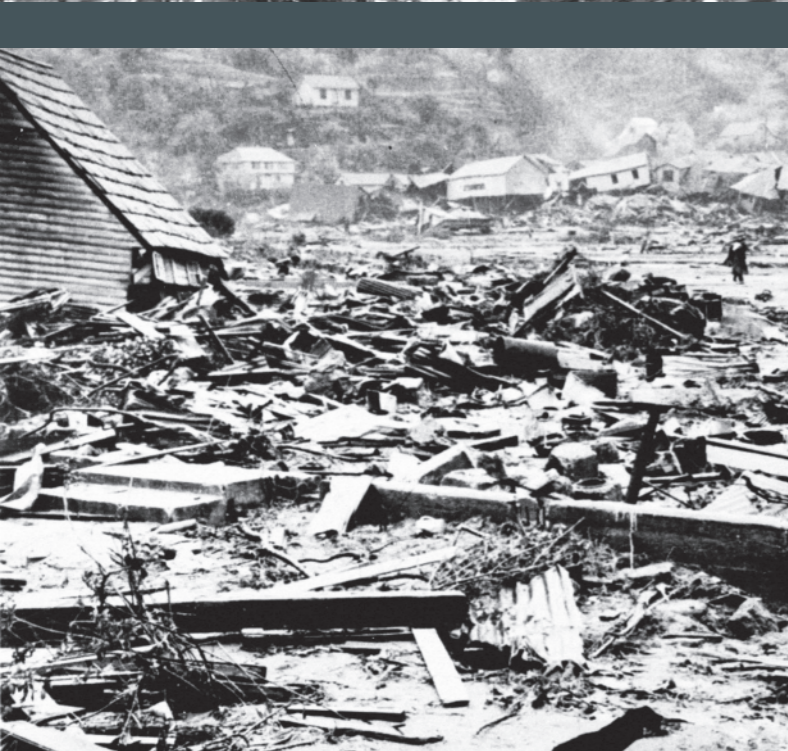




## Chilská katastrofa 22. květen 1960

Před 60 lety došlo v Chile k nejsilnějšímu zaznamenanému zemětřesení v dějinách lidstva. Země se poprvé otřásla odpoledne 22. května 1960. Zemětřesení o síle 9,5 stupně Richterovy škály následně vyvolalo několik vln tsunami, největší dosahovala výšky až 25 metrů. Ta hlavní dorazila přes celý Tichý oceán až do Japonska. Otřesy způsobily také několik výbuchů okolních sopek, kterých je v Chile mnoho. Vybuchl také vulkán Puyehue, který leží asi 1120 kilometrů jižně od hlavního města Santiago v řídké osídlené oblasti. Odhaduje se, že v Chile zemřelo dva až sedm tisíc lidí. Série zemětřesení zasáhla oblast o rozloze 400 tisíc kilometrů čtverečních. Oblast kolem měst Valdivia a Concepción na jihu země byla srovnána se zemí. Na jižním pobřeží Chile kolem města Valdivia stoupla hladina moře o čtyři metry.

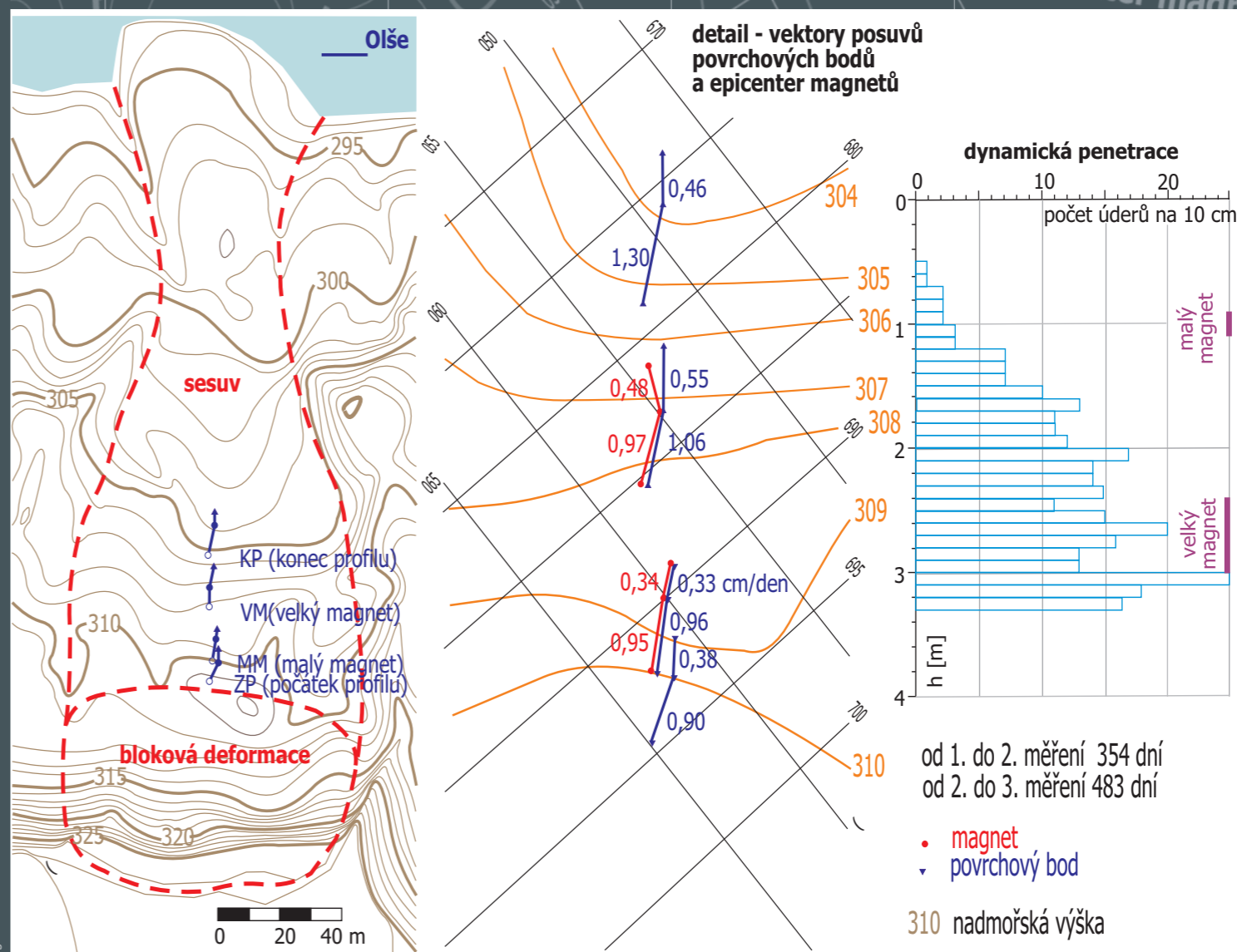


# EGRSE



International Journal of Exploration Geophysics, Remote Sensing and Environment

detail - vektory posuvů  
povrchových bodů  
a epicenter magnetů



© Sojnek design 2020

## EXPLORATION GEOPHYSICS, REMOTE SENSING AND ENVIRONMENT

Journal "Exploration Geophysics, Remote Sensing and Environment" (EGRSE) publishes original contributions dealing with:

- application of geophysical methods in geology, engineering geology, hydrogeology,
- geofactors of environment and geothermal energy,
- remote sensing and its application in geology, geodesy, GIS and ecology,
- tectonophysics, physics of the interior of the Earth, seismology, seismotectonics and seismic hazard

### Editorial board:

**Chairman:** BLÁHA Pavel, Assoc. Prof. RNDr. DrSc., GEOTest, a.s., Brno, Czech Republic

### Members:

GAJDOŠ Vojtech, doc. RNDr., CSc., Univerzita Komenského, Přírodovědecká fakulta, Bratislava, Slovensko (v důchodu)  
 IDZIAK Adam, Prof. zw., Dr. hab., Slezská univerzita, Fakulta věd o Zemi, Sosnowiec, Polsko  
 JIRÁNKOVÁ Eva, doc. Ing., PhD., Ústav geoniky AV ČR, v.v.i., Ostrava, Česká republika  
 KALÁB Zdeněk, Prof., RNDr., CSc., Prezident České asociace geofyziků, Ústav geoniky AV ČR, v.v.i., Ostrava, Česká republika  
 YAKYMCHUK Mykola, Prof., Dr., prezident Ukrajinské asociace geoinformatiky (AUAG), Kyjev, Ukrajina  
 PALACKÝ Jiří, Mgr., PhD., Geologická služba Kanady, Ottawa, Kanada, (v důchodu)  
 TÁBOŘÍK Petr, RNDr., PhD., Univerzita Karlova, Přírodovědecká fakulta, Praha, Česká republika  
 VACULÍK Martin, Ing., GEOTest, a.s., Brno, Česká republika  
 VLČKO Ján, doc. RNDr., Ph.D., Univerzita Komenského, Přírodovědecká fakulta, Bratislava, Slovensko

**Editor in chief:** VACULÍK Martin, Ing.

**All correspondence to** Exploration Geophysics, Remote Sensing and Environment Journal; Martin Vaculík, Kapitolní 13, 700 30, Ostrava, vaculik@geotest.cz

EGRSE is the official Journal of ČAAG - the Czech Association of Geophysicists, issued twice a year. Deadlines for submission of articles are: January 10; July 10. ČAAG is associated with EAGE from 1997.

**Issued price** 250 Kč. Single issue price: 450 Kč (Two issues), exclusive of postage. Journal is distributed by editors.

**Advertising:** Advertisements are accepted. Information on prices can be received from the editors.

**COVER:** Ukázka magnetických značek ze sesuvu Třinec; Autor: doc. RNDr. Pavel Bláha, DrSc.

© ČAAG - PRAHA, Czech Republic; IČO: 60460253

### Acknowledgements

EGRSE thanks the following contributor for its financial support:  
 - Council of Scientific Societies of the Czech Republic

### Editorial Board

All contributions have been reviewed

## CONTENT - OBSAH

Bárta J., Belov T., Jirků J., Slavík L., Vilhelm J.

**První zkušenosti s monitorovacím geofyzikálním systémem SGI 1 na Podzemním výzkumném pracovišti Bukov**  
*First Experience with Monitoring Geophysical System SGI 1 at Bukov Underground Research Site*

DOI: 10.26345/EGRSE-001-20-101

1

Bláha P.

**Geomagnetické metody při průzkumu svahových deformací**  
*Magnetic Methods in Landslide Investigation*

DOI: 10.26345/EGRSE-011-20-102

11

Bláha P., Ormandy R.

**Sesuv Veselá 65: průzkum, sanace, monitoring**

*Landslide Veselá 65: Investigation, Stabilization, Monitoring*

DOI: 10.26345/EGRSE-022-20-103

22

Kaláb Z., Loskot J.

**Zvětrávací proces v historickém důlním díle: příklad z Dolu Jeroným**

*Weathering in a Historical Mining Workings: An Example from the Jeroným Mine*

DOI: 10.26345/EGRSE-032-20-104

32

Pospíšil P., Poláček A.

**Využití geofyzikálních měření pro zpřesnění inženýrskogeologického modelu**

*Application of Geophysical Measurements for Refine Engineering Geological Model*

DOI: 10.26345/EGRSE-040-20-105

40

**Instructions for authors**

